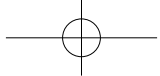


应急物资储备篇





CONTENTS 目录

一、中央应急抢险救灾物资是什么? 3

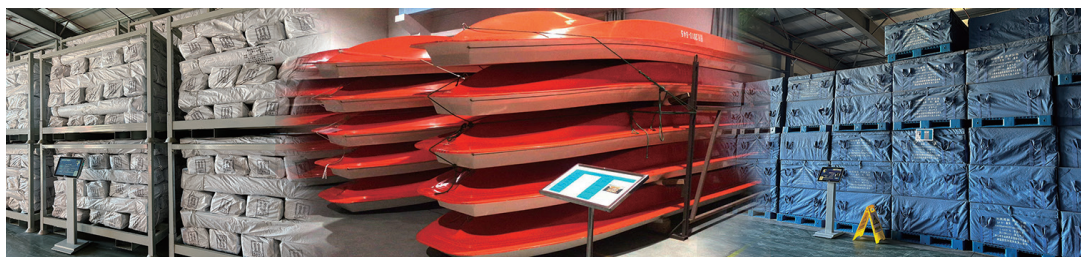
二、中央应急抢险救灾物资储备规模布局如何确定? 3

三、中央应急抢险救灾物资储备仓库的类型有哪些? 3

四、储存中央应急抢险救灾物资的仓库应具备哪些条件? 5

五、什么情况下会动用中央应急抢险救灾物资? 6

六、中央应急抢险救灾物资有哪些品种? 如何使用? 7





一、中央应急抢险救灾物资是什么？

中央应急抢险救灾物资是用于支持遭受重特大自然灾害地区开展抢险救灾和受灾群众生活救助的应急储备物资。

国家粮食和物资储备局负责中央应急抢险救灾物资的收储、轮换和日常管理等工作，确保库存物资数量真实、质量合格、账实相符；根据动用指令按规定程序组织调出物资。

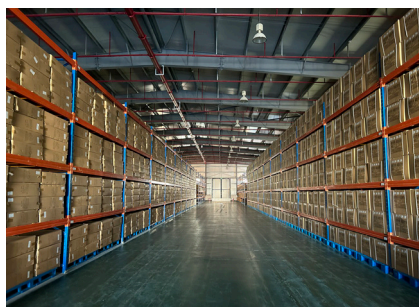
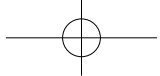
二、中央应急抢险救灾物资储备规模布局如何确定？

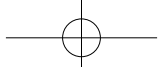
国家防汛抗旱总指挥部办公室或应急管理部，商财政部、国家粮食和物资储备局等部门编制中央应急抢险救灾物资保障规划，确定储备规模、品种目录和标准、布局等。目前，中央应急抢险救灾物资储备以政府储备、实物储备为主。

党中央和国务院始终高度重视国家储备体系建设。截至目前，储存中央应急抢险救灾物资的储备仓库近百座，覆盖全国31个省（自治区、直辖市），为应对各类突发事件提供了坚实物质基础。

三、中央应急抢险救灾物资储备仓库的类型有哪些？

储存中央应急抢险救灾物资的仓库有国储仓库和代储仓库两种类型。国储仓库为国家粮食和物资储备局垂直管理；代储仓库是国家粮食和物资储备局根据抢险救灾工作需要，结合相关物资仓储要求等，采取公开、公平、公正的方式选择出的具备条件的承储单位。





四、储存中央应急抢险救灾物资的仓库应具备哪些条件？

仓库应有能力承担中央应急抢险救灾物资的日常管理工作，具备满足要求的库容，能够做到严格执行国家粮食和物资储备局有关动用计划和行政指令，实施中央应急抢险救灾物资验收入库、物资管理、调运等工作，对中央应急抢险救灾物资数量、质量和安全负责。

仓库应具备以下基本条件：

（一）具有中华人民共和国境内注册的独立法人资格。

（二）库房抗震设防标准、地坪荷载、建筑耐火等级、消防给水和灭火设施、防烟与排烟设施、火灾自动报警系统、消防车道等应当符合《建筑工程抗震设防分类标准》（GB 50223）《建筑工程抗震设计规范》（GB 50011）《建筑设计防火规范》（GB 50016）《中央应急抢险救灾物资储备库设施设备升级配置指引》（国粮应急〔2023〕18号，以下简称《设施设备配置指引》）等规定要求。

（三）具备专业化的物资管理队伍，组织结构合理，各项管理制度健全，符合《中央应急救灾物资储备管理规范（试行）》（国粮应急〔2022〕67号）的相关要求。

（四）按照《设施设备配置指引》的规定要求，配置满足应急调运需要的装卸、存储、日常管理、物资养护和通讯安防等设施设备，具备应急快速调运能力。



(五) 近5年来未发生较大安全生产事故,未有失信、违法违规等行为。

(六) 自觉接受国家防总办公室或应急管理部、财政部和国家粮食和物资储备局及其垂直管理局等,对中央应急抢险救灾物资管理等情况的检查。



五、什么情况下会动用中央应急抢险救灾物资?

中央应急抢险救灾物资用于应对国家启动应急响应的重大自然灾害。对未达到启动应急响应条件,但局部地区灾情、险情特别严重的,由国家防总办公室或应急管理部商财政部同意后动用中央应急抢险救灾物资。党中央、国务院领导同志有相关重要指示批示的,按照指示批示精神落实。

中央应急抢险救灾物资调用坚持“就近调用”和“先进先出”原则,避免或者减少物资报废。

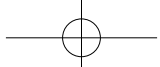


六、中央应急抢险救灾物资有哪些品种？如何使用？

目前，中央应急抢险救灾物资包括中央救灾物资和中央防汛抗旱物资。中央救灾物资可分为帐篷类、被服类、装具类等，具体包括帐篷、棉大衣、棉被、睡袋、折叠床、折叠桌凳、简易厕所、家庭应急包等。

中央防汛抗旱物资分为防汛物资和抗旱物资。其中，防汛物资又分为抢险物料、救生器材、抢险机具等三类，具体包括编织袋、土工布、防洪子堤、玻璃钢冲锋舟、照明车、大流量排涝泵站等；抗旱物资又分为给排水设备、供水器具等两类，具体包括找水物探设备、打井机、洗井空压机组等。

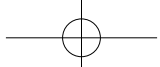




(一) 储备帐篷有哪几种？

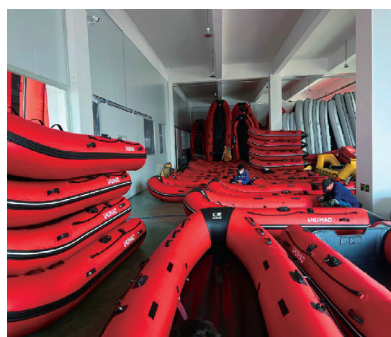
中央储备帐篷分为单帐篷和棉帐篷，单帐篷包括 12 m²、20 m²、36 m²、60 m² 四种规格，棉帐篷包括 12 m²、20 m²、36 m² 三种规格。





（二）舟船类应急物资有哪些？

舟船类物资属中央防汛抗旱物资中的救生器材类物资。常见的舟船类物资有 9 人橡皮舟、12 人橡皮舟、玻璃钢冲锋舟、复合型抢险舟、嵌入型抢险舟、喷水组合式抢险舟等。





（三）橡皮舟如何使用？

橡皮舟规格分为9人和12人两种，主要应用于浅滩登陆、渡河、水上搜救和转移群众等抗洪抢险救援。橡皮舟的使用方法为：

1. 打开包装袋取出舟体及配件，在清洁平整处把舟体展开，安装好各个充气阀门。

2. 依次安装底板，并压平底板。装入边条，边条安装到舟舷与底板之间的夹角处，起到固定底板的作用。

3. 检查舟体状态完好后进行充气，充气前先旋松充气嘴上部，再向气室部分充气。充气时先将舷筒由尾至首充气，注意不可一次充到工作压力，待各气室分别充起后再补充到工作压力。补压时依次由首至尾，最后旋紧充气嘴。





(四) 救灾用折叠桌凳如何搭建？

折叠桌凳体积 $690\text{mm} \times 420\text{mm} \times 380\text{mm}$ ，质量 35kg ，每箱 4 组，每组由一张桌子和四把凳子组成，主要用作灾后临时休息，使用方法为：

1. 打开包装箱，取出箱内已折叠好的折叠桌。
2. 打开锁扣，并向两个方向分别展开折叠桌。取出折叠凳，将折叠桌桌腿有序支起，并将铰链固定，将折叠桌翻面平放在地面上，并将折叠桌两边的固定扣挂上。
3. 将桌腿加固件展开，挂于相邻桌腿的阶梯柳钉上。将桌腿底横撑分别挂于两桌腿加固件卡槽内，完成折叠桌安装。
4. 把折叠凳展开，并放于折叠桌四周，完成安装。





(五) 家庭应急包里有什么？

家庭应急包重量约15kg，主要由以下四类物资组成：

1. 餐具类：饭盆3个、筷子3双，带盖水杯3个；
2. 生活用品类：毛巾2条、肥皂1块、折叠水桶1个、拖鞋2双（39码、42码各1双）、指甲钳1把；
3. 防护类：折叠雨伞1把；
4. 包装类：手提式家庭应急包外包装1个。

